

RODINNÝ DŮM NOVÝ JIČÍN 01 - NÁVRH

16. LEDNA 2016

ING. ARCH. VERONIKA KVIČALOVÁ

RODINNÝ DŮM NOVÝ JIČÍN 01

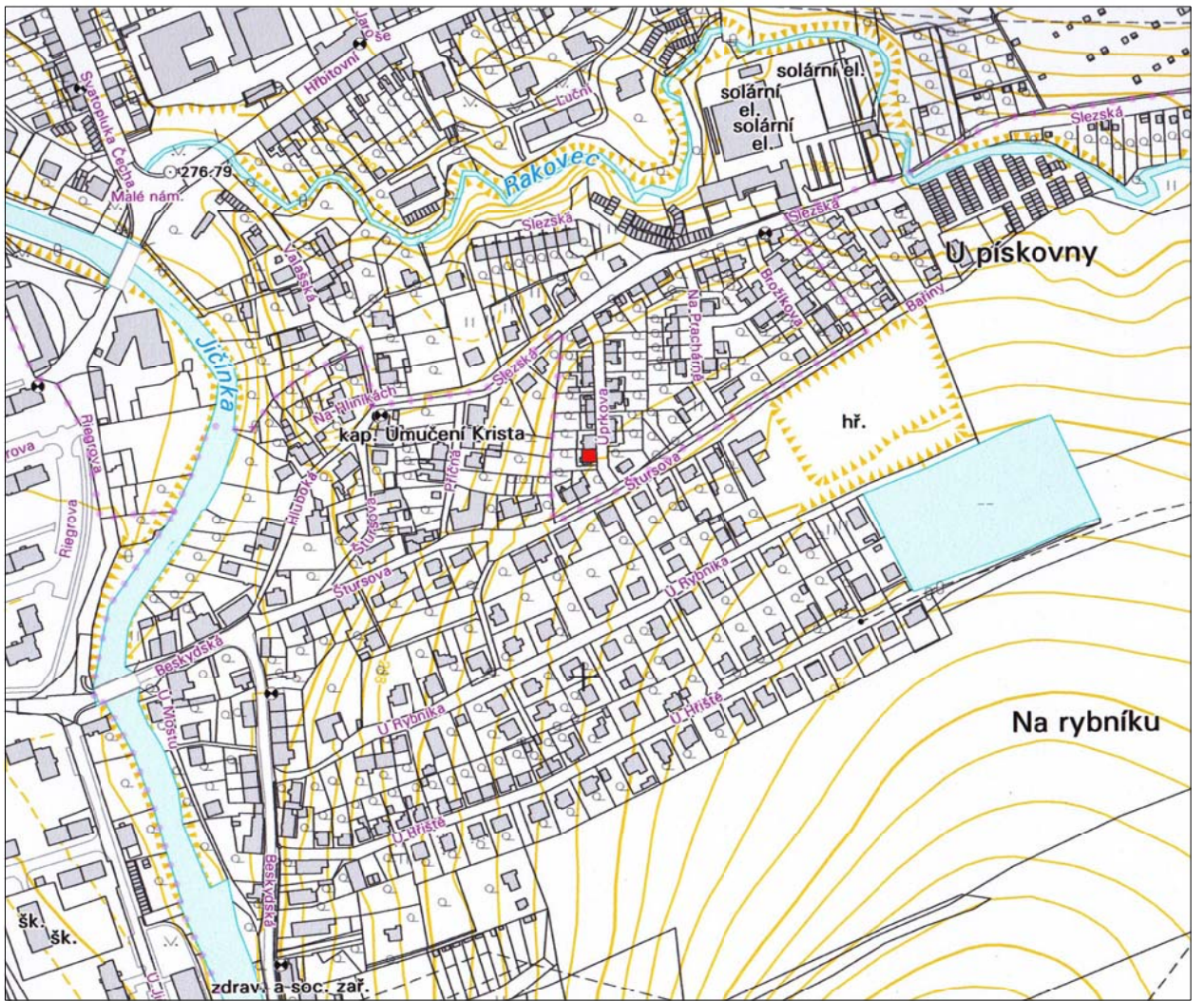
p.č. 634 a 547 v k.ú. Nový Jičín – Dolní Předměstí

investor: Ing. Aleš Kvíčala
Úprkova 1446/14
741 01 Nový Jičín

zpracovatel: Ing. arch. Veronika Kvíčalová
Úprkova 1446/14
741 01 Nový Jičín

stupeň: architektonická studie

datum: listopad 2015



ŠIRŠÍ VZTAHY

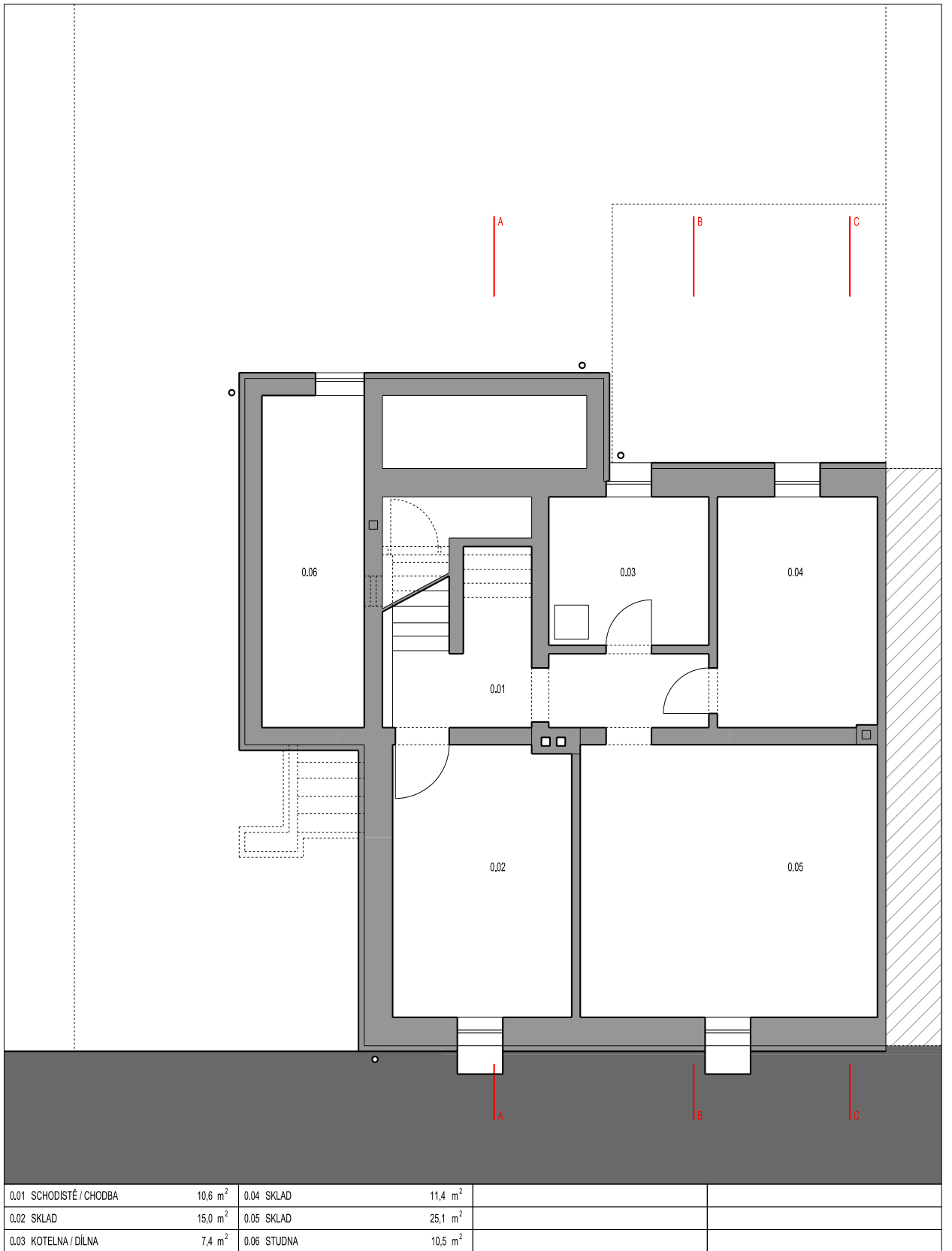


SITUACE



LISTOPAD 2015



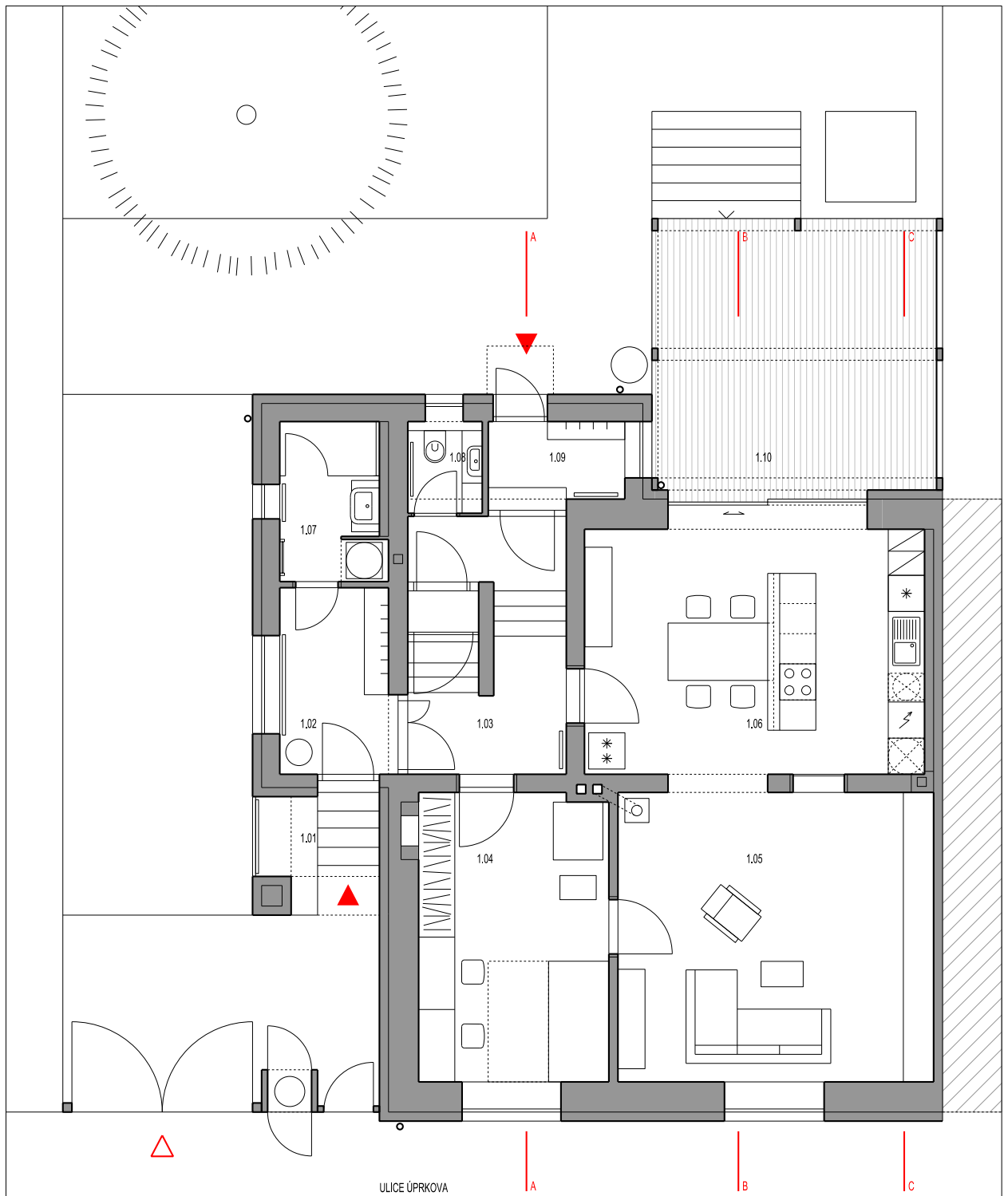


16. LEDNA 2016



PŮDORYS SUTERÉNU -2,300

1:100



1.01 ZÁVĚTRÍ	3,7 m ²	1.04 PRACOVNA / HOST	15,0 m ²	1.07 KOUPELNA	4,8 m ²	1.10 TERASA KRYTÁ PERGOLOU	14,2 m ²
1.02 ZÁDVEŘÍ	5,6 m ²	1.05 OBÝVACÍ POKOJ	25,1 m ²	1.08 WC	1,9 m ²		
1.03 CHODBA	8,6 m ²	1.06 KUCHYNĚ / JÍDELNA	23,5 m ²	1.09 ZÁDVEŘÍ	3,1 m ²		

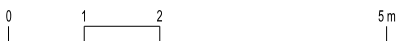
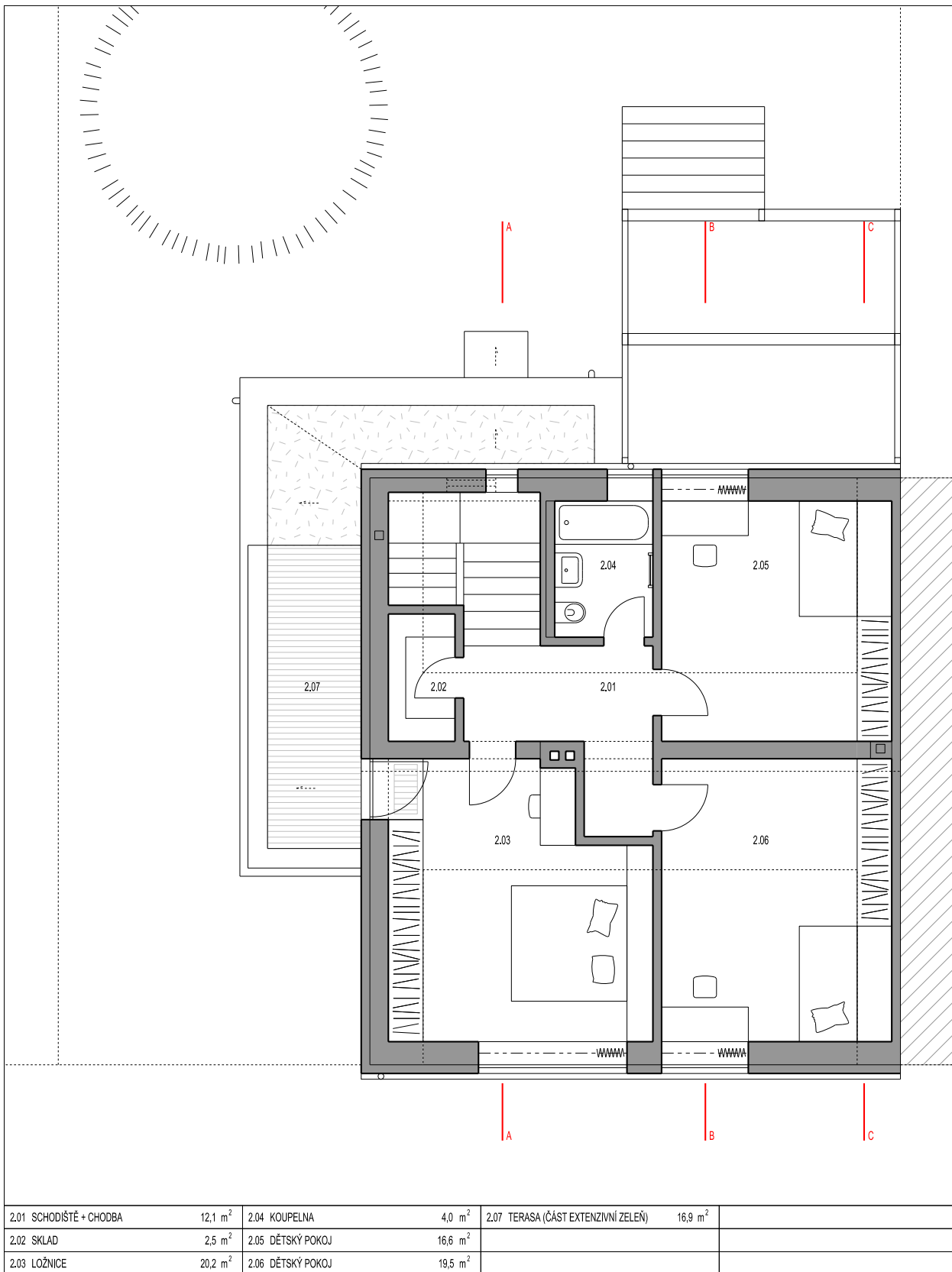


16. LEDNA 2016



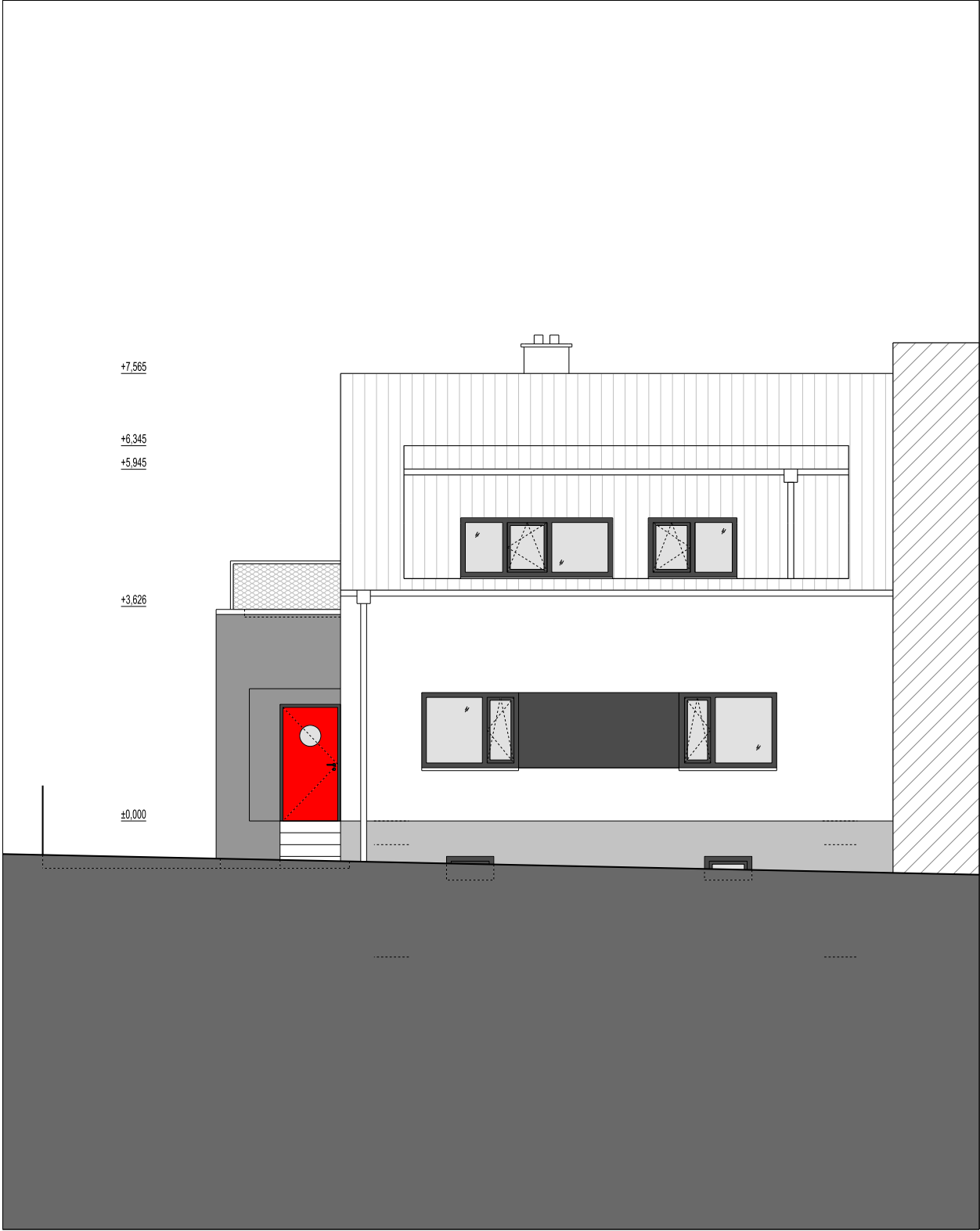
PŮDORYS PŘÍZEMÍ ±0,000

1:100

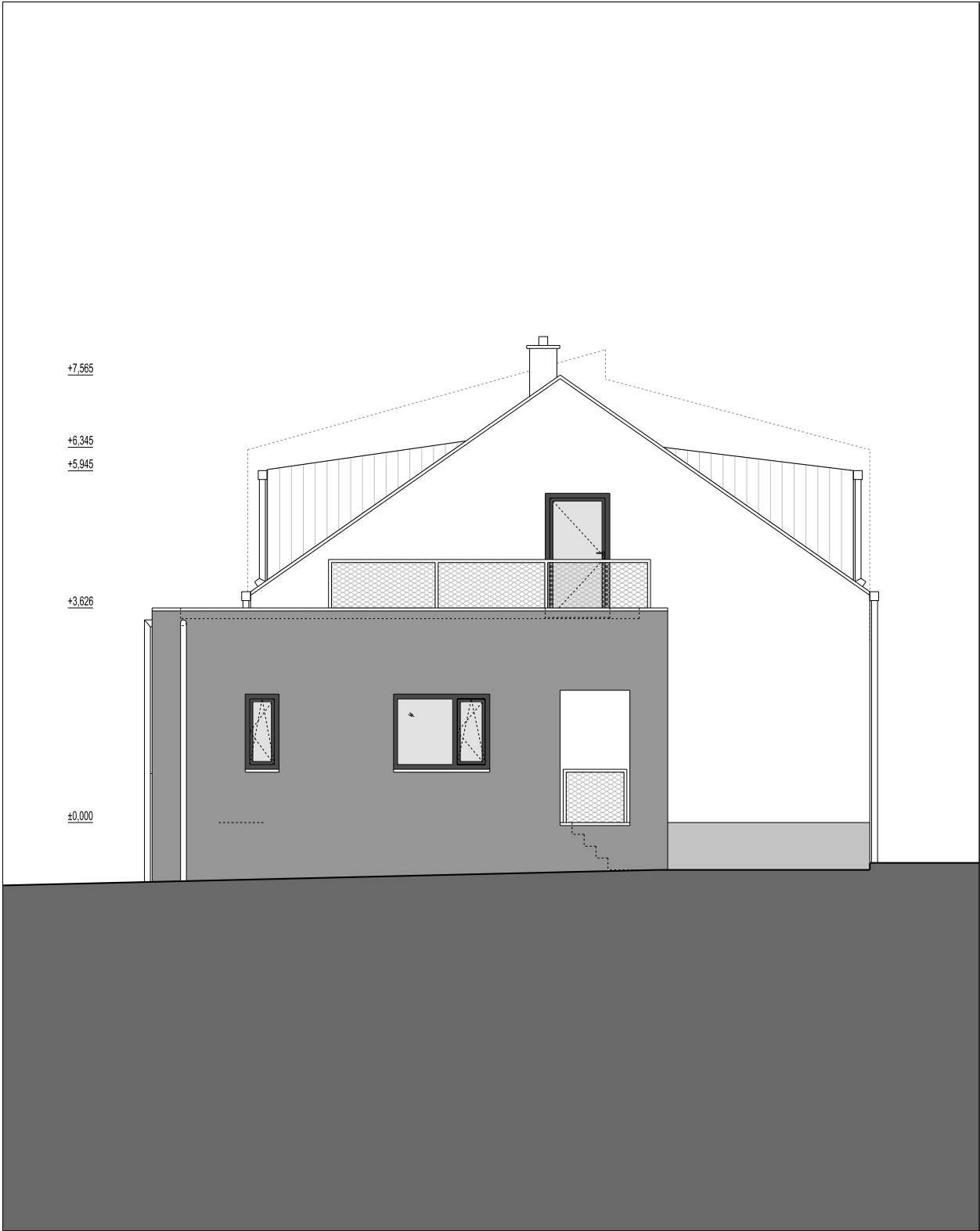


16. LEDNA 2016





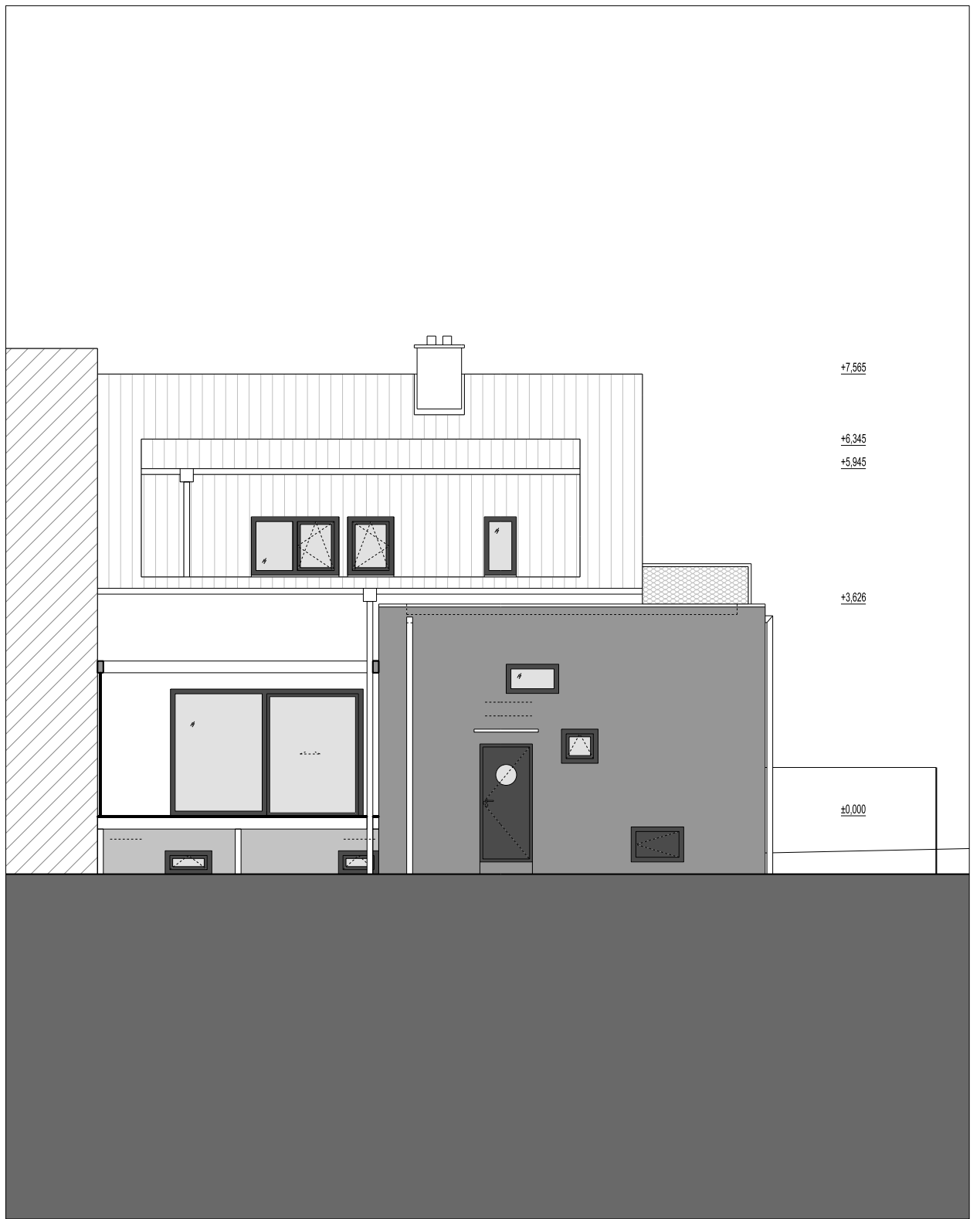
16. LEDNA 2016



16. LEDNA 2016

JIŽNÍ POHLED

1:100

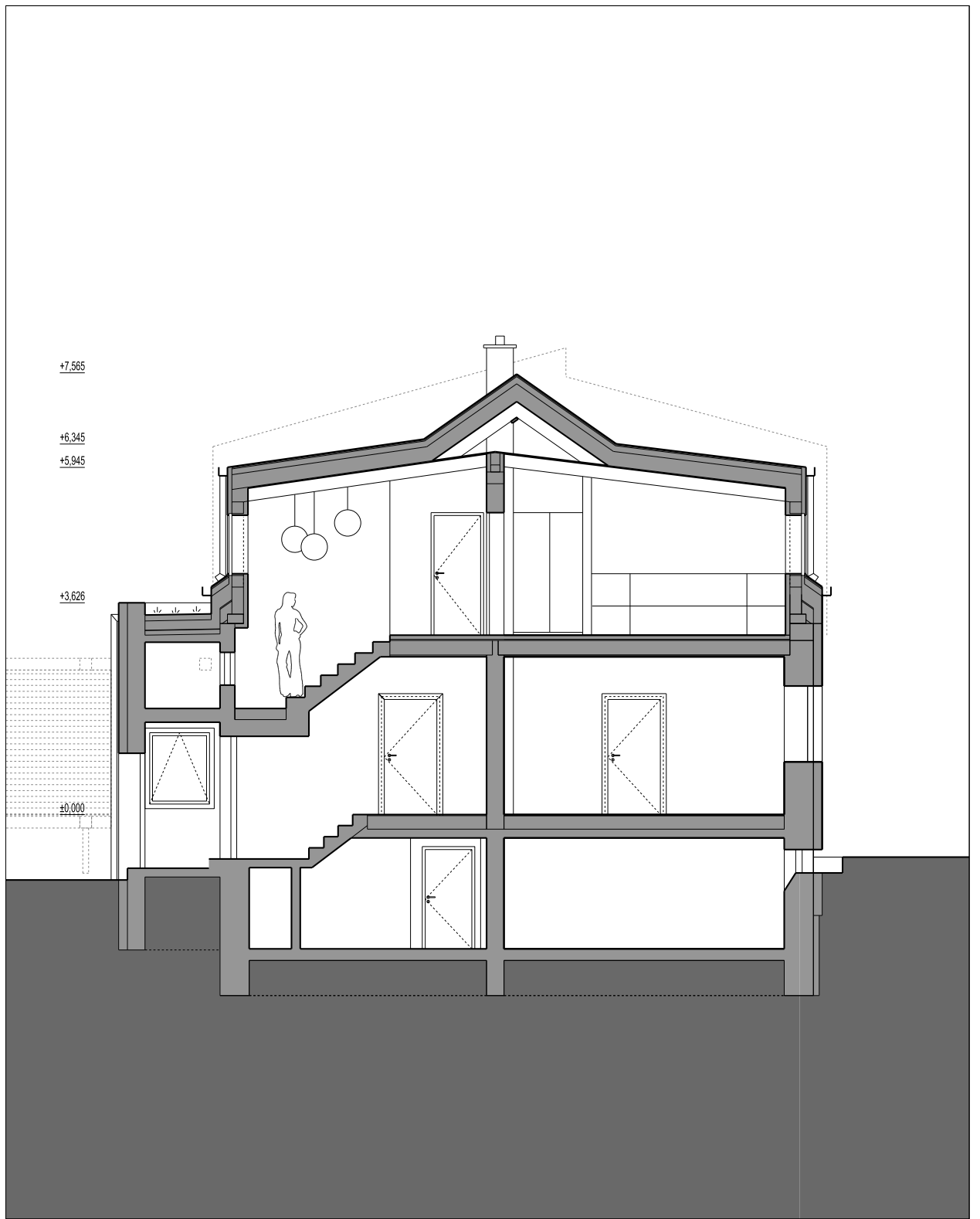


0 1 2 5m

16. LEDNA 2016

ZÁPADNÍ POHLED - ZE ZAHRADY

1:100



16. LEDNA 2016

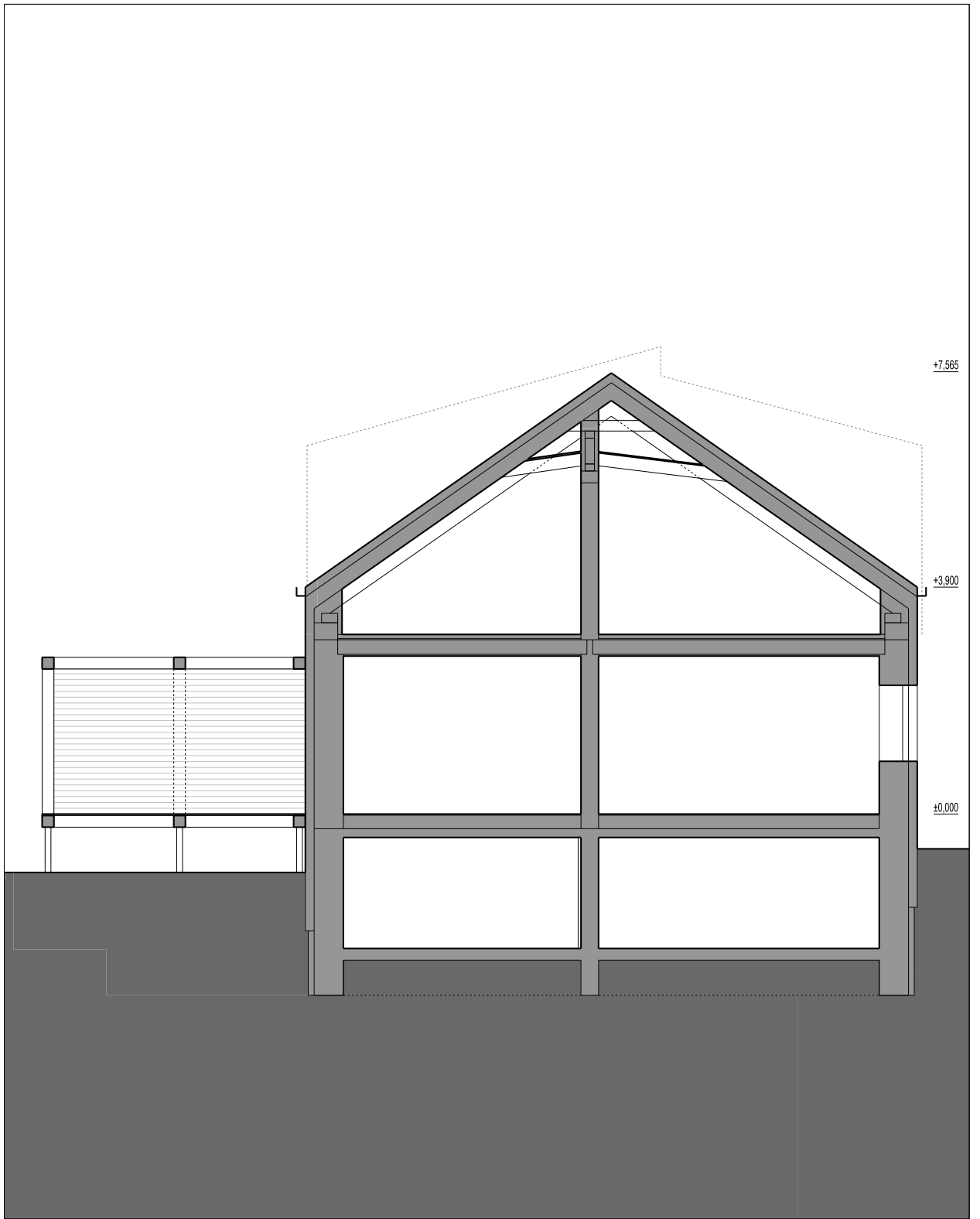
PŘÍČNÝ ŘEZ A-A

1:100



16. LEDNA 2016

PŘÍČNÝ ŘEZ B-B 1:100



0 1 2 5m

16. LEDNA 2016

PŘÍČNÝ ŘEZ C-C

1:100